

ПАНЦУЛАЯ ВИТАЛИЙ ГЕОРГИЕВИЧ

Базовый курс по хирургическим шаблонам

10 и 11 сентября 2022

Санкт-Петербург



Курс предназначен для врачей, начинающих свой путь в навигационной хирургии или имеющих небольшой опыт в планировании шаблонов для имплантации

Курс будет полезен стоматологам-хирургам, стоматологам-ортопедам и зубным техникам.

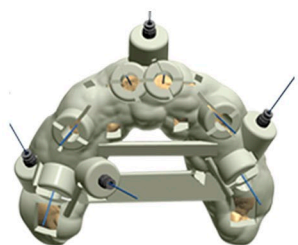
Челюстно-лицевой хирург, имплантолог, специалист по костной пластике, PhD. Стоматолог-ортопед, эксперт международного центра MINEC, член ассоциаций ITI, IDMA и AOCMF, опиньон-лидер Impro, Megagen, установил более 12.000 имплантатов, CAD-CAM ортопед. Награжден медалью СтАР "Отличник стоматологии". Имеет опыт работы с 63 имплантационными системами. Стаж хирургической деятельности 13 лет. Стаж преподавательской деятельности 8 лет.

Окончил с отличием Волгоградский Государственный Медицинский Университет в 2008 г. Ординатура по челюстно-лицевой хирургии на базе ЦНИИС и ЧЛХ, г. Москва 2009-2011. Автор международных патентов, научных статей и публикаций в рецензируемых журналах.

Бронь: + 7 (981) 940-29-88 Марсель, seminar.s@apexdental.ru; www.apexdental.ru



Стоимость обучения
35 000 рублей



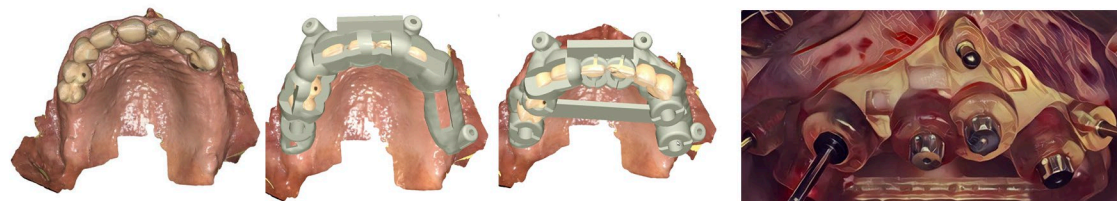
Стоимость для двух коллег
по 33 000 рублей



Программа курса по хирургическим шаблонам

10 сентября 2022

1. Основные преимущества применения хирургических шаблонов. Бизнес-план успешных проектов внедрения шаблонов в клинику.
2. Общие и частные правила мезиодистального/вестибуло-орального и вертикального позиционирования имплантатов. Оценка более 30+ ортопедических и хирургических факторов.
3. Виды хирургических шаблонов – назубные/надесневые/накостные/комбинированные. Двойные и тройные (многоуровневые) шаблоны.
4. Подготовка и проведение компьютерной томографии, внутривитрового и лабораторного сканирования, сопоставления при различных клинических ситуациях при гипсовом и цифровом протоколах. 3 категории пациентов в рамках предоперационной подготовки.
5. Втулочные/безвтулочные шаблоны, шаблоны под пилотное сверло, полный протокол. Обзор навигационных наборов.
6. Особенности моделировки и 3D-печати шаблонов.
7. Планирование ортопедических конструкций для немедленной нагрузки по шаблону. Фрезеровка/печать временных коронок на имплантатах.
8. Клинические примеры. Особенности проведения хирургического и ортопедического этапов с навигацией. Шаблоны для транссинусальной установки имплантатов, скуловой имплантации, закрытого синус-лифтинга и расщепления в программе 3Shape Implant Studio. Планирование сочетанных костно-пластических операций с немедленной нагрузкой.
9. Возможные осложнения и рекомендации при работе в навигационной хирургии.



11 сентября 2022

1. Мастер-класс от лектора и практика для участников на компьютерах: моделировка хирургического шаблона с назубной фиксацией под полный протокол в программе 3Shape Implant Studio и 3Shape Dental Design.
2. Моделировка хирургического шаблона с удалением зуба с немедленной нагрузкой одиночной реставрацией.
3. Моделировка шаблона при полной адентии с пиновой фиксацией.

Каждый участник практического дня получит электронный материал с руководством по хирургическим шаблонам, библиотеки и анкету для коммуникации между клиникой и лабораторией. Учебный центр обеспечивает участников индивидуальными компьютерами с необходимым ПО. Количество мест ограничено. Теоретическая часть - 25 человек. Практическая часть - 12 человек.



Гарантированный подарок

Эликсир-концентрат с хлорофиллом и экстрактом коры осины «Фитодент»

